

ORDER INFORMATION
BESTELLINFORMATION

| Sizes / Größen | Content / Inhalt | Art. No. / Art. Nr. | |
|----------------|------------------|---------------------|-------------|
| | | Neuro-Patch® | Lyoplant® * |
| 12 x 14 cm | 1 piece / Stück | 106 4002 | - |
| 6 x 14 cm | 1 piece / Stück | 106 4010 | 106 6021 |
| 8 x 9 cm | 1 piece / Stück | 106 4020 | 106 6030 |
| 6 x 8 cm | 1 piece / Stück | 106 4029 | 106 6242 |
| 5 x 6 cm | 1 piece / Stück | 106 4040 | 106 6050 |
| 4 x 10 cm | 1 piece / Stück | 106 4037 | 106 6048 |
| 4 x 5 cm | 2 pieces / Stück | 106 4045 | 106 6064 |
| 2 x 10 cm | 2 pieces / Stück | 106 4053 | 106 6080 |
| 1.5 x 3 cm | 2 pieces / Stück | 106 4061 | 106 6102 |

* To improve smoothness and flexibility, Lyoplant® material is rehydrated prior to implantation.

* Lyoplant® wird vor der Implantation rehydriert, um eine bessere Geschmeidigkeit und Flexibilität zu erhalten.



NEUROSURGERY

AESCULAP® Neuro-Patch® & Lyoplant®

SUTURABLE DURA SUBSTITUTION
VERNÄHBARER DURAERSATZ

MODE OF APPLICATION

To achieve tension-free embedding, Neuro-Patch® and Lyoplant® should be cut as closely as possible to the defect size.

Neuro-Patch® and Lyoplant® should be fixed with non-absorbable suture material (polyester, polypropylene). Additionally, it may be secured with fibrin glue.

Atraumatic round-bodied needles allow suturing without significant damage to the implant.

ANWENDUNG

Um ein spannungsfreies Einbetten zu ermöglichen, sollten Neuro-Patch® und Lyoplant® so exakt wie möglich defektbezogen zugeschnitten werden.

Neuro-Patch® und Lyoplant® sollten mit nicht resorbierbarem Nahtmaterial (Polyester, Polypropylen) fixiert werden. Zusätzlich kann mit Fibrinkleber gesichert werden.

Atraumatische, runde Nadeln ermöglichen ein Nähen ohne Schäden am Implantat zu verursachen.

AESCULAP® – a B. Braun brand

Aesculap AG | Am Aesculap-Platz | 78532 Tuttlingen | Germany
Phone +49 7461 95-0 | Fax +49 7461 95-2600 | www.aesculap.com

The main product trademark "Aesculap" and the product trademarks "Lyoplant" and "Neuro-Patch" are registered trademarks of Aesculap AG.

Subject to technical changes. All rights reserved. This brochure may only be used for the exclusive purpose of obtaining information about our products. Reproduction in any form partial or otherwise is not permitted.

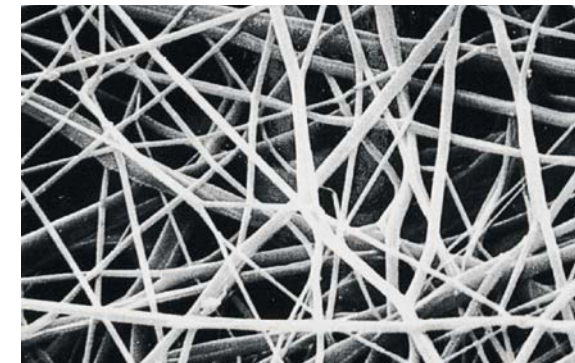
AESCULAP® Neuro-Patch® & Lyoplant®

SYNTHETIC AND BIOLOGICAL, SUTURABLE DURA SUBSTITUTION
SYNTHETISCHER UND BIOLOGISCHER, VERNÄHBARER DURAERSATZ



AESCULAP® Neuro-Patch®

SYNTHETIC, SUTURABLE DURA SUBSTITUTION
SYNTHETISCHER, VERNÄHBARER DURAERSATZ

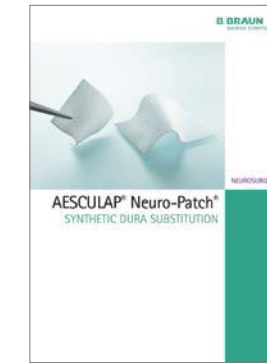


ELASTIC. WELL-TOLERATED. NON-ABSORBABLE.

Neuro-Patch® is a type of fine fibred microporous fleece manufactured from a highly purified polyesterurethane.

An electronically controlled procedure has been developed for producing Neuro-Patch®, in which a dissolved polyesterurethane polymer is sprayed from specialised jets. This produces fibres which are captured at defined angles, producing a fleece-like structure.

The fine fibred microstructure supports the rapid infiltration of connective tissue cells.



C87802

Product sample card including a product sample.

Produktmusterkarte mit Produktmuster.

ELASTISCH. VERTRÄGLICH. NICHT RESORBIERBAR.

Neuro-Patch® ist ein feinfibrilläres, mikroporöses Vlies, hergestellt aus hochreinem Polyesterurethan.

In einem eigens für Neuro-Patch® entwickelten, elektronisch kontrollierten Produktionsverfahren wird gelöste Polyesterurethan-Polymerlösung aus Spezialdüsen gesprüht. Dadurch entstehen in definiertem Winkel angeordnete Fasern, die eine vliesartige Struktur bilden.

Die feinfibrilläre Mikrostruktur sorgt für eine schnelle Infiltration von Bindegewebezellen.

AESCULAP® Lyoplant®

BIOLOGICAL, SUTURABLE DURA SUBSTITUTION
BIOLOGISCHER, VERNÄHBARER DURAERSATZ



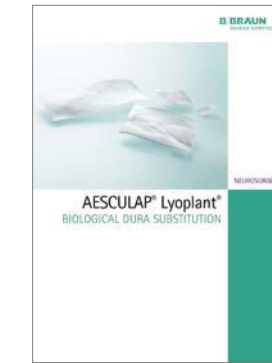
FUNCTIONAL. TEARPROOF. ABSORBABLE.

Lyoplant® is a pure collagen implant that is produced from bovine pericardium. This highly purified collagen is known for its low propensity to cause immunological reactions.

The special and comprehensive manufacturing process eliminates all non-collagenous substances such as fats, enzymes and other non-collagenous proteins.

A controlled lyophilisation (freeze drying) process supports that the loose fibre structure of Lyoplant® is preserved to offer appropriate conditions for integration after implantation.

After implantation, Lyoplant® slowly degrades enzymatically and is substituted by body's own connective tissue.



C87902

Product sample card including a product sample.

Produktmusterkarte mit Produktmuster.

FUNKTIONELL. REISSFEST. RESORBIERBAR.

Lyoplant® ist ein reines, aus Rinderperikard hergestelltes Kollagen-Implantat. Dieses hochreine Kollagen ist bekannt für seine geringe Neigung Immunreaktionen auszulösen.

Das spezielle Herstellungsverfahren sorgt für eine umfassende Entfernung aller nicht-kollagenen Substanzen, wie zum Beispiel Fette, Enzyme, Proteine.

Durch ein kontrolliertes Lyophilisierungsverfahren (Gefriertrocknung) bleibt die lose Faserstruktur erhalten und ermöglicht somit eine schnelle Infiltration der körpereigenen Zellen.

Nach der Implantation wird Lyoplant® langsam enzymatisch abgebaut und durch körpereigenes Bindegewebe ersetzt.

PRODUCT CHARACTERISTICS¹

- High liquid tightness of the implant prevents CSF leakages
- Tissue tolerant
- High tensile strength of the implant prevents suture pull out
- Good suturability
- Adaptable to anatomical structures

PRODUKTEIGENSCHAFTEN¹

- Hohe Flüssigkeitsdichtigkeit des Implantats beugt CSF Leckagen vor
- Gewebeverträglich
- Hohe Reißfestigkeit des Implantats beugt einem Ausreißen der Naht vor
- Gute Vernähbarkeit
- Anpassbar an anatomische Strukturen

¹ Data on file, Aesculap AG.

